

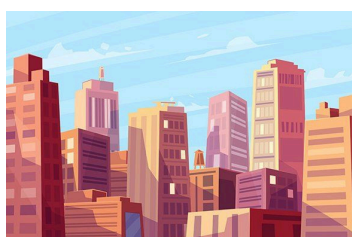


ШЛЮБНАСЦЬ І РАЗВАДЗІМАСЦЬ У МАГІЛЁўСКАЙ ВОБЛАСЦІ

ЗАРЭГІСТРАВАНА ШЛЮБАЎ

5 723

86,8%



гарадское
насельніцтва



13,2%

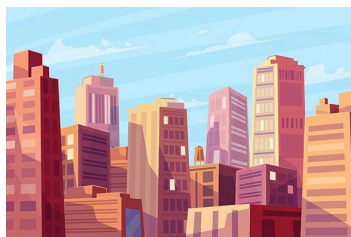


сельскае
насельніцтва

АГУЛЬНЫ КАЭФІЦЫЕНТ ШЛЮБНАСЦІ

на 1000 чалавек насельніцтва

6,3



гарадское
насельніцтва

5,9



4,2



сельскае
насельніцтва

СЯРЭДНІ ўЗРОСТ НАСЕЛЬНІЦТВА, ЯКОЕ ўСТУПІЛА ў ШЛЮБ

гадоў

Жанчыны

упершыню 26,8

паўторна 40,9



Мужчыны

упершыню 29,3

паўторна 44,0

ўСТУПІЛІ ў ШЛЮБ ўПЕРШЫНЮ

3 349

нявест



3 606

жаніхоў

ўСТУПІЛІ ў ШЛЮБ ВА ўЗРОСЦЕ ДА 31 ГОДА

3 139

нявест



2 738

жаніхоў

УСТУПІЛІ Ў ШЛЮБ ВА ЎЗРОСЦЕ
65 ГАДОЎ І СТАРЭЙ

95
нявест



132
жаніха

НЯВЕСТЫ З ІНШЫХ КРАІН,
ЯКІЯ ЎСТУПІЛІ Ў ШЛЮБ
З БЕЛАРУСКІМІ МУЖЧЫНАМІ

Расійская Федэрацыя

138



Украіна

15



Казахстан

5



Ізраіль

2



Латвія

2



Малдова

2



ЖАНІХІ З ІНШЫХ КРАІН,
ЯКІЯ ЎСТУПІЛІ Ў ШЛЮБ
З БЕЛАРУСКІМІ ЖАНЧЫНАМІ

Расійская Федэрацыя

105



Германія

9



Украіна

6



Турцыя

5



Казахстан

4



Ізраіль

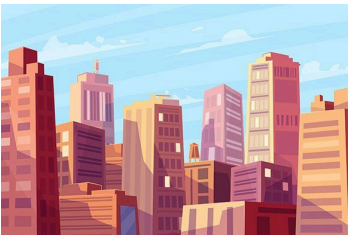
3



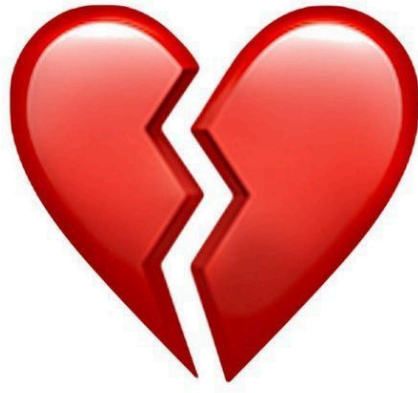
ЗАРЭГІСТРАВАНА РАЗВОДАЎ

3 876

88,4%



гарадское
насельніцтва



11,6%

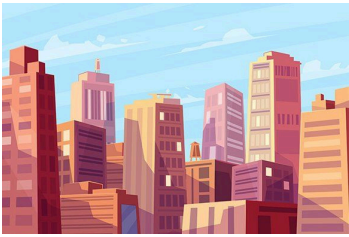


сельскае
насельніцтва

АГУЛЬНЫ КАЭФІЦЫЕНТ РАЗВАДЗІМАСЦІ

на 1000 чалавек насельніцтва

4,3



гарадское
насельніцтва

4,0



2,5



сельскае
насельніцтва

РАЗВОДЫ ПА ПРАЦЯГЛАСЦІ СКАСАВАНАГА ШЛЮБУ

у % ад агульнай колькасці разводаў

да 1 года

3,4

10-14 гадоў

19,7

1-4 года

25,9

15-19 гадоў

13,0

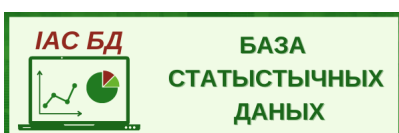
5-9 гадоў

21,2

20 і больш
гадоў

16,8

Актуальная інфармацыя размешчана:



Пры выкарыстанні інфармацыі спасылка на Галоўнае статыстычнае ўпраўленне Магілёўскай вобласці з'яўляецца абавязковай
© Галоўнае статыстычнае ўпраўленне Магілёўскай вобласці